



Understanding our world.

Esri Romania are o prezenta continua de peste 20 de ani in Romania. Este membru al Grupului de Companii Worldwide Esri, promovand in Romania politica si solutiile Esri.

Institutiile publice sau private, lideri in diferite industrii (cadastru, mediu, utilitati, armata si securitate nationala, etc.), organizatii academice sau nonguvernamentale au apelat de-a lungul timpului la serviciile noastre, asigurand impreuna un cadru optim pentru luarea unor decizii mai bine informate si ancorate in realitate. Deoarece GIS-ul merge dincolo de hardware si software, Esri Romania ofera o gama completa de solutii si servicii, de la arhitectura de sistem, solutii software integrate, servicii de inginerie de sistem, dezvoltare si hostare de aplicatii, suport tehnic, baze de date si harti tematice, management de proiect, pana la o gama variata de optiuni de instruire si suport tehnic. Scopul este de a oferi utilizatorilor nostri tot sprijinul necesar pentru a implementa un sistem GIS enterprise complet. Mai multe informatii despre noi, veti gasi pe site-ul web www.esriro.ro.



Esri Romania® Solutii pentru Mediu



Contact Esri Romania

Sediul Comercial

Strada Roma Nr. 8, Ap. 1, Sector 1, Bucuresti, Cod 011774

T +40-021-231.13.81 / 231.14.2 22

F +40-021-231.12.77

esri@esriro.ro

Sediul Tehnic

Strada Drumul Potcoavei Nr. 48, Oras Voluntari, Judet Ilfov, cod 077190

T +40-021-233.90.86 / 233.90.89

F +40-021-233.90.88

www.esriro.ro



Imagini satelitare **WorldView 2**

si intreg portofoliul de solutii **Digital Globe**

Satelitul **WorldView 2**, este printre putinii sateliti comerciali cu rezolutie spatiala de aproximativ 0.5 m în pancromatic si sub 2 m in multispectral. Orbitand la o altitudine de 681 de km WorldView 2 ofera o rezolutie pancromatica de 41 cm si o rezolutie multispectrala de 1,65 m. WorldView 2 dispune de 4 benzi spectrale si de banda pancromatic: panchromatic (450 – 800nm); 4 benzi spectrale standard; 4 benzi spectrale noi.

Rezolutie radiometrica – WorldView 2 colecteaza date cu o senzitivitate de 11 biti/pixel. La o singura trecere acoperirea WorldView 2 este de 16,4 km2. Esri livreaza imagina satelitara multispectrala WorldView 2 ortorectificata in proiectie Stereografica 1970.

Mai mult decat atat, a aparut **WorldView 3**, ceea ce reprezinta o adevarata revolutie in remote sensing. Cu o rezolutie de 31cm WorldView 3 devine satelitul comercial cu cea mai mare rezolutie in momentul actual, ceea ce va permite concentrarea cercetarilor pe probleme cu totul noi in domeniul spatial.

Esri Romania livreaza intreg portofoliul Digital Globe, www.digitalglobe.com, intr-un sistem GIS complet integrat.

Satelitul GeoEye 1 este printre putinii sateliti comerciali cu rezolutie spatiala de aproximativ 0.5 m in pancromatic si sub 2 m in multispectral. Orbitand la o altitudine de 681 de km GeoEye 1 ofera o rezolutie pancromatica de 41 cm si o rezolutie multispectrala de 1,65 m.

WorldView 2, Parcul Natural Lunca Muresului

Proiecte Implementate

Lacurile protejate Cuejdel, Pangarati, Vaduri

Consiliul Judetean Neamt a ales solutia enterprise Esri ca sistem de monitorizare a biodiversitatii. Solutia implementata permite gestionarea eficienta a resurselor spatiale privind biodiversitatea in cadrul ariilor. www.geoportal-medi.ro/geoportalneamt/

Parcul Natural Lunca Muresului

RNP Romsilva Administratia Parcului Natural Lunca Muresului a implementat solutia Esri Geoportal Server pentru monitorizarea biodiversitatii in cadrul parcului natural. <http://lm.geoportal-medi.ro/geoportal/>

Parcul National Muntii Macin

Geoportalul Parcului National Muntii Macin, implementat pe solutia Esri, asigura accesul la hartile de distributie din cadrul proiectului, asigurand totodata interoperabilitatea cu alte sisteme la nivel national. <http://bio.geoportal-medi.ro/geoportalmacin>

Parcul National Ceahlau

Consiliul Judetean Neamt a lansat Geoportalul Parcului National Ceahlau, ce ofera acces la date spatiale si servicii web ce vizeaza aria protejata. www.geoportal-medi.ro/geoportalceahlau/

Parcul Natural Balta Mica a Brailei

RNP Romsilva Ad. PN BmB, impreuna cu Esri Romania, a implementat Geoportalul Parcului Natural Balta Mica a Brailei. Accesati rezultatele proiectului. <http://bio.geoportal-medi.ro/bmb>

Parcul National Calimani

Asociatia Tasuleasa Social a facilitat gestionarea resurselor spatiale la nivelul parcului prin sistemul GIS enterprise Esri. <http://bio.geoportal-medi.ro/geoportalcalimani>

Aria Protejata Siriu

Consiliul Judetean Buzau a fost printre primii parteneri Esri ce au beneficiat de un sistem GIS complet integrat disponibil inclusiv online. www.geoportal-medi.ro/geoportal/

SIMSHAB

Impreuna cu Institutul National de Biologie Bucuresti, Esri Romania a implementat primul Sistemului Informatic pentru Monitorizarea Speciilor si Habitatelor de interes comunitar. www.simshab.ro



Geoportal Arii Protejate Neamt



Geoportal Parcul National Lunca Muresului



Geoportal Parcul National Muntii Macin

Sustenabilitate si decizii strategice

Interoperabilitate la nivel national si european

Romania este o tara cu o diversitate biologica ridicata, atat la nivel de ecosisteme, cat si la nivel de specii. In aceste conditii, o data cu aderarea tarii la UE, comunitatea europeana a beneficiat de un aport important la capitalul natural existent. Protectia naturii, ca parte a politicii de mediu devine parte integranta a tuturor strategiilor nationale si internationale, economice si de dezvoltare teritoriala. POS Mediu este astfel conceput incat sa reprezinte un catalizator pentru o economie mai competitiva, un mediu mai bun si o dezvoltare regionala mai echilibrata. Programul acopera perioada 2007-2013, dar obiectivele sale urmaresc nevoile de dezvoltare ale Romaniei dincolo de 2013, prin punerea bazelor dezvoltarii sustenabile a investitiilor vizate.

Pentru a avea o dezvoltare sustenabila si uniforma, masurile de protectia a mediului trebuie sa devina o parte intrinseca a intregului proces, astfel incat sa nu poata fi separate. In Europa si SUA exista numeroase portaluri si baze de date spatiale foarte complexe, care centralizeaza date privind biodiversitatea in ariile protejate, asigurand accesul utilizatorilor specializati pe mai multe nivele, in vederea optimizarii si actualizarii in permanenta a datelor. Un sistem GIS care are la baza o arhitectura stabila devine esential in implementarea unei solutii descentralizate atat de necesara in gestionarea resurselor naturale, la nivel local, regional, national si european.

<http://bio.geoportal-mediu.ro/viewer/>



Natura nu ne cere sa fim geniali, ajunge sa fim rationali

Intr-un astfel de context, la nivel national importanta unor astfel de proiecte este cu atat mai mare cu cat beneficiile scundate sunt strategice si vizeaza pe langa cerintele de raportare si dezvoltarea unei Infrastructuri Nationale de Date Spatiale specifice monitorizarii biodiversitatii, incurajarea integrarii ei in Infrastructura Europeana de Date Spatiale mentionata in INSPIRE, precum si incurajarea participarii in diferite activitati din domenii de cercetare, dezvoltare software, protectia mediului, etc.

<http://inspire-geoportal.ec.europa.eu/>

Esri pentru Mediu

Solutii si Servicii GIS in sectorul de Mediu

Un management de mediu eficient si de calitate devine indispensabil in atingerea obiectivelor de protectie si conservare a mediului natural. Interdependenta intre ecosistemele terestre si impactul uman asupra mediului inconjurator, reprezinta o provocare din ce in ce mai mare in ultimii ani atat pentru sectorul public cat si pentru cel privat, dar si pentru cercetatori, biologi, ecologi si alti experti in stiintele mediului inconjurator. Tehnologiile GIS au o prezenta din ce in ce mai mare pe piata in ceea ce priveste livrarea de informatie spatiale pentru publicul larg, dar mai cu seama pentru sistemului decizional. Ariile de aplicabilitate a tehnologiilor GIS in sectorul de mediu sunt variate in ceea ce priveste potentialii utilizatori, directiile de mediu si potentialele probleme de mediu care sunt investigate, iar oferta noastra de asemenea.

Oferta de servicii Esri Romania

Esri Romania ofera clientilor sai urmatoarele servicii profesionale in sectorul de mediu:

- Consultanta specializata in scrierea si depunerea de proiecte de mediu cu finantare europeana;
- Servicii de elaborare studii stiintifice de inventariere, cartare si evaluare statut de conservare;
- Servicii de proiectare si implementare baza de date spatiale, in conformitate cu cerintele nationale si europene de raportare;
- Servicii de aliniere a datelor la standardele Directivei INSPIRE;
- Servicii de dezvoltare si implementare aplicatii Web GIS de cartografiere, respectiv Aplicatii GeoPortal, care sa permita gestiunea, vizualizarea si explorarea hartilor obtinute la nivelul ariei investigate;
- Servicii de implementare Sistem GIS complet dedicat protectiei mediului si conservarii naturii;
- Servicii de instruire si asistenta tehnica;

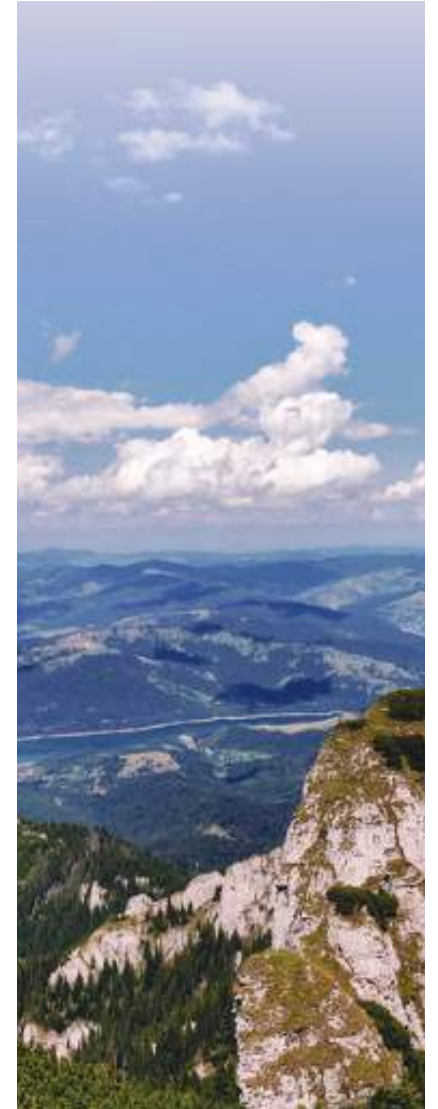
Solutiile GIS complete oferite de Esri Romania in acest sector ofera organizatiilor numeroase beneficii:

- Imbunatatirea procesului decizional;
- Asigurarea unei raportari actuale si precise pe baza unui proces imbunatatit de colectare a datelor din teren;
- Sporirea productivitatii prin simplificarea si automatizarea proceselor de lucru;
- Identificarea unor optiuni mai bune de analiza a datelor si prezentare a rezultatelor;
- Modelarea dinamica a fenomenelor naturale;
- Crearea de scenarii predictive pentru studii de impact asupra mediului;
- Diseminarea de harti si continuturi pe web si in medii Cloud GIS pentru a facilita accesul la informatii intr-o maniera transparenta si deschisa publicului;
- Alinierea la Standardele Europene si interoperabilitate la nivel european;

Solutii si Produse software Esri Romania

Solutiile si produsele software implementate cu succes intr-o serie de proiecte de mediu, ca sistem GIS integrat:

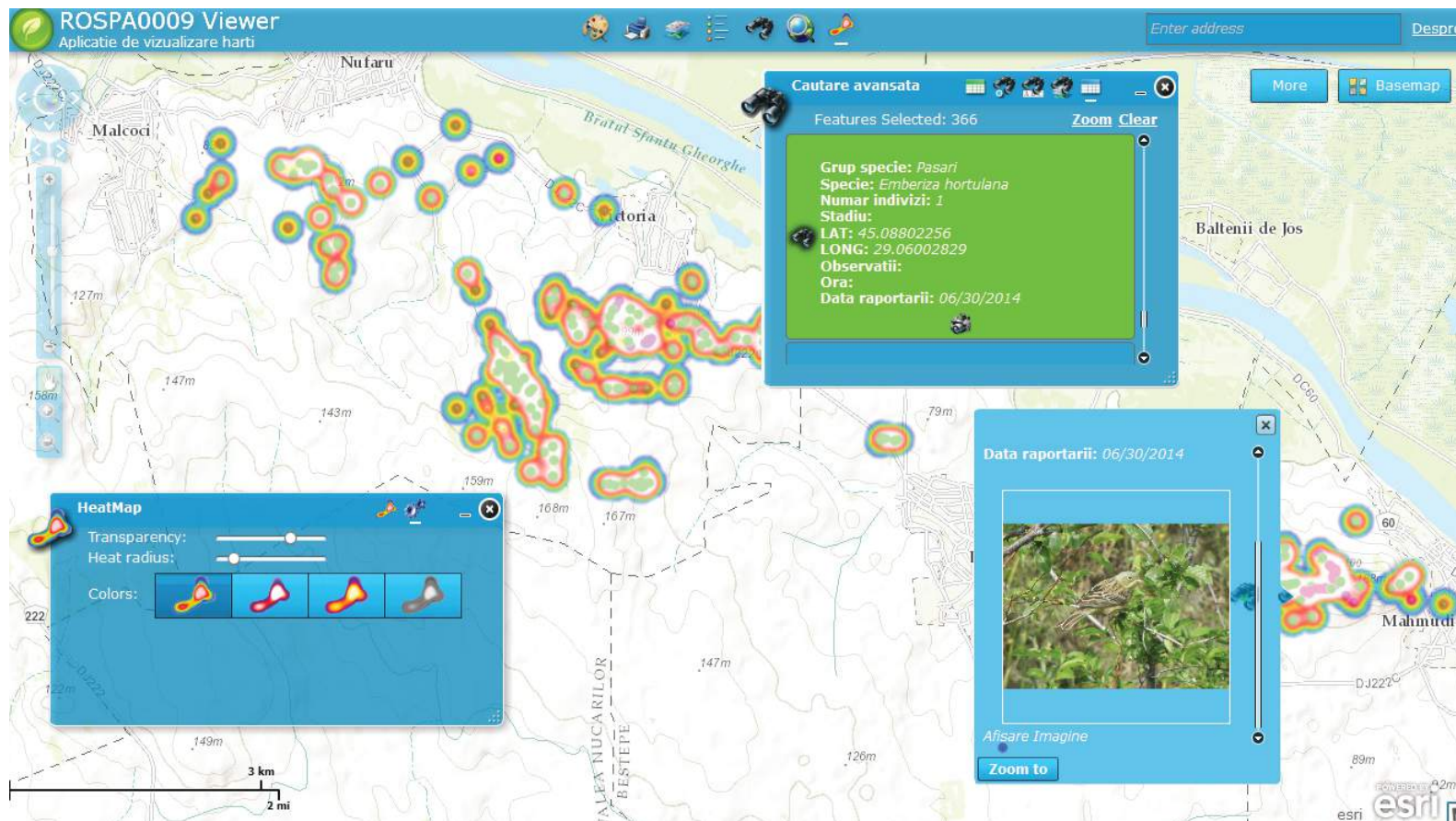
- **Solutie GIS comleta** pentru proiectele de monitorizare a biodiversitatii in parcurile si ariile protejate din Romania;
- **ArcGIS for Desktop**, pe 3 nivele de licentiere, dedicat analizei spatiale si crearii de continut;
- **ArcGIS for Mobile**, dedicat colectarii datelor din teren;
- **ArcGIS for Server**, pe 3 nivele de licentiere, dedicat publicarii datelor sub forma de servicii web GIS;
- **Esri Geoportal Server**, dedicat diseminarii si descoperirii resurselor in baza metadatelor;
- **Platforma ArcGIS Online**, dedicata partajarii resurselor spatiale si gestionarii datelor in medii Cloud GIS;
- **ENVI for ArcGIS**, dedicat analizei spatiale a imaginilor satelitare;
- **Imagini satelitare si seturi de date**, continut necesar studiilor;



Parcul National Ceahlau

Aflati mai multe despre produsele si serviciile Esri

www.esri.ro/industries/environment/



Solutia Esri pentru Proiectele de Monitorizare a Biodiversitatii

Sistem GIS enterprise complet integrat, ce permite colectarea, centralizarea, analiza si diseminarea intr-o forma standardizata a datelor existente privind biodiversitatea si a datelor noi colectate din teren, in scopul monitorizarii si evaluarii statutului de conservare a speciilor si habitatelor.



Structura Geodatabase

Baza de date spatiale format Esri Geodatabase, unitar la nivel de parcuri si arii protejate.



Sabloane Harti de distributie

Sabloane de harti GIS in format Esri .mxd ce permit cartarea automata a distributiei speciilor si habitatelor.



Servicii web de harta

Servicii Web de harta ce faciliteaza accesul online la hartile de distributie, printr-un simplu REST URL.



Aplicatie Web de cartografiere

Aplicatie Web de cartografiere si analiza spatiala online, integrata in sistemul ArcGIS enterprise.

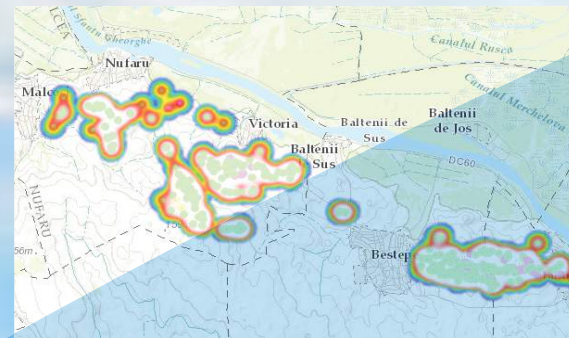


Aplicatie Geoportal Server

Diseminarea resurselor spatiale si descoperirea acestora in baza metadatelor completate cf. INSPIRE.

Avand in vedere nevoile actuale in acest sector, tehnologiile GIS reprezinta un instrument esential in atingerea obiectivelor de conservare, ca solutie de monitorizare a biodiversitatii, de utilizare si diseminare a acestor rezultate in conformitate cu legislatia UE.

Solutia GIS enterprise oferita de Esri Romania ca raspuns la nevoile actuale de conservare si implementata cu succes in cateva arii protejate si parcuri naturale sau nationale din tara noastra, are la baza o abordare standard ce utilizeaza tehnologii GIS in fiecare domeniu de cercetare permitand colectarea, centralizarea, analiza si diseminarea intr-o forma standardizata a datelor existente privind biodiversitatea, in scopul monitorizarii si evaluarii statutului de conservare a speciilor si habitatelor.



Aceasta solutie integrata include urmatoarele componente si servicii: (a) baza de date spatiale completa ce contine informatiile si continuturile geografice privind biodiversitatea in aria protejata investigata; (b) aplicatia mobile destinata colectarii datelor din teren; (c) metodologia de analiza ce permite evaluarea caracteristicilor cheie si a statutului de conservare ce au permis desemnarea ariei protejate; (d) aplicatia geoportal ce asigura interoperabilitate si faciliteaza accesul la date spatiale, metadate, servicii web si aplicatii ca parte din infrastructura nationala de date spatiale; (e) aplicatia web de cartografiere, ce permite vizualizarea, explorarea si interpretarea resurselor privind biodiversitatea.

Toate componentele de mai sus, fac parte dintr-un sistem ArcGIS complet, scalabil pe trei nivele de licentiere, basic, standard si advanced, ce include urmatoarele componente software:

ArcGIS for Desktop - componenta dedicata analizei spatiale, cartografierii si gestionarii datelor.

ArcGIS for Mobile - componenta dedicata crearii si gestionarii proiectelor si aplicatiilor Mobile, utilizate in colectarea de date din teren.

ArcGIS for Server - componenta dedicata publicarii resurselor spatiale pe serverul GIS, spre a fi accesibile in medii online.

Geoportal Server sau ArcGIS Online - componenta portal, dedicata diseminarii si descoperirii resurselor spatiale obtinute in cadrul proiectelor,

www.esri.ro/industries/environment/



Date si Harti

Cautarea resurselor spatiale

Hartile de distributie publicate in cadrul geoportalului sub forma de servicii web de harta, pot fi cautate si descoperite in baza metadatelor...

Map Viewer

- Vizualizare
- Cartografiere
- Interogare
- Publicare
- Analiza spatiala

Vizualizarea serviciilor web

Aplicatia de cartografiere web, permite vizualizarea, explorarea si interogarea serviciilor web de harta diseminate in cadrul proiectului...

mai multe

mai multe

Distributie Specii



Cadru natural



<http://bio.geoportal-mediu.ro/geoportalbestepe/>