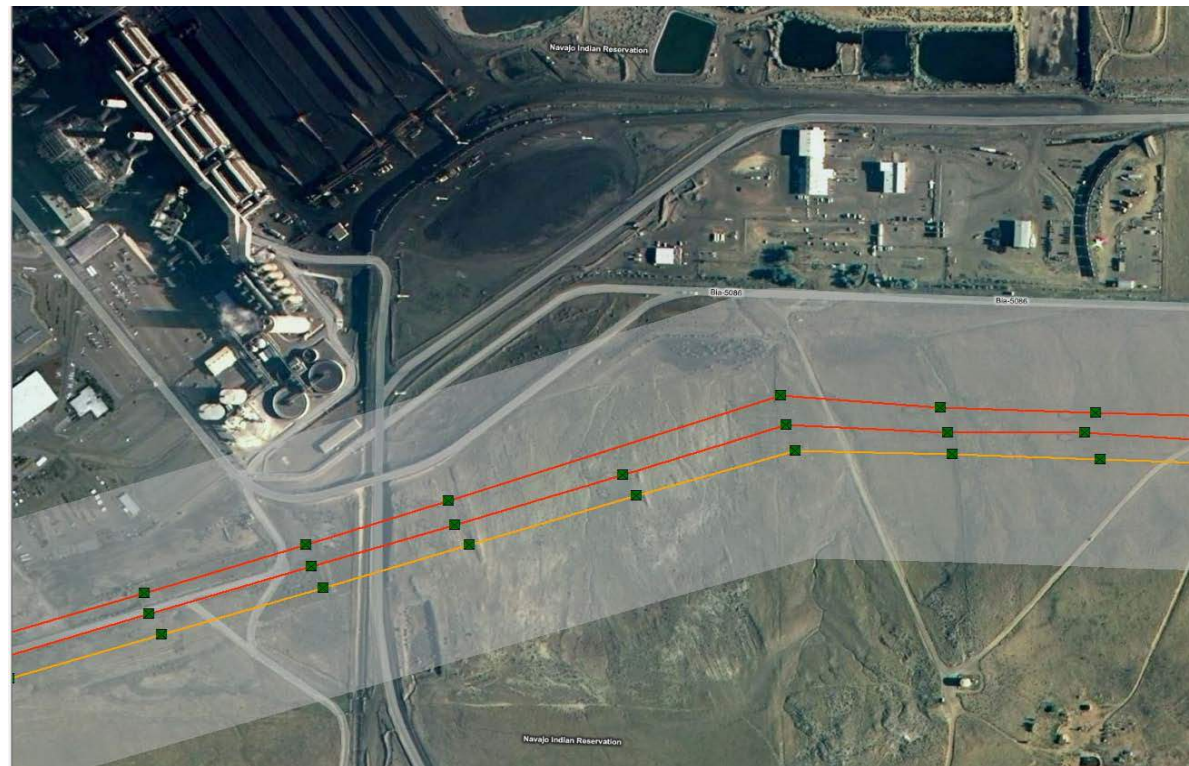


ArcGIS[®] pentru Utilitati



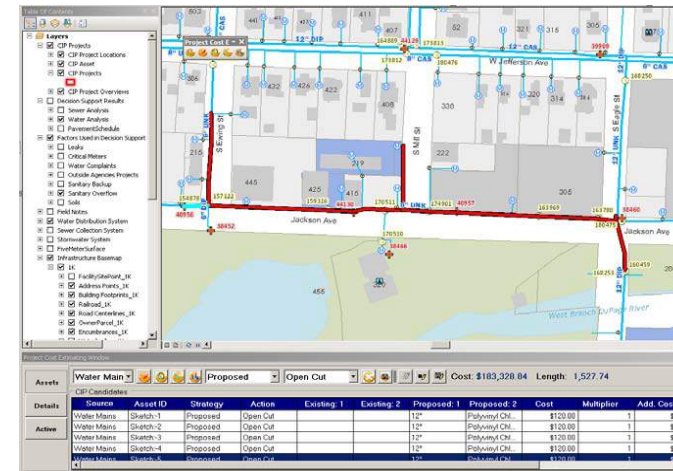
Transformati Activitatea Dumneavoastra

Esri vă ajută să răspundeți la întrebări și să rezolvați probleme. Folosind tehnologia Esri, puteți interoga, analiza și înțelege datele dumneavoastră, îmbunătățind semnificativ activitatea pe care o desfășurați în domeniul utilităților. Esri oferă un sistem complet ce vă permite să integrați date disparate, să accesați și actualizați informații de la birou sau din teren, având o imagine în timp real a tuturor operațiilor. Mai mult decât hărți și aplicații, Esri vă oferă analize de locație, astfel încât veți salva timp și reduce costuri.



Managementul Datelor

Comaniile de utilități din lumea întreagă folosesc GIS pentru a cartografi și gestiona milioane de kilometri de rețele de infrastructură. Mențineți cea mai mare acuratețe a datelor. Legați sistemul de utilități direct de alte sisteme (cum ar fi cel de informare a clientului), pentru a putea monitoriza comenzile și întreruperile și asigura siguranța publică.



Planificare si Analiza

GIS permite firmelor de utilități să identifice vulnerabilități ce cauzează întreruperi, să cântărească și să analizeze investiții și să înțeleagă mult mai bine gradul de satisfacție a clienților. Cu ajutorul unui set important de instrumente de analiză spațială, ușor de folosit, puteți modela și determina rute pentru rețele de utilități, asigurând, în același timp, conformitatea cu reglementări în vigoare, cu protejarea mediului și cu respectul proprietății.



Gestionarea Fortei de Munca

Cu GIS puteți programa, expedia și gestiona mai eficient personalul de intervenție. Puteți monitoriza amplasarea și evoluția activității echipelor din teren și puteți îmbunătăți comunicarea lor cu cei de la birou, prin aplicații mobile. În plus, rutarea la nivel de stradă vă permite să reduceți costurile de deplasare și să câștigați timp, putând astfel să vă ocupați de mai multe apeluri de intervenție.



Vigilenta Situationala

Folosind hărți și rapoarte, veți demonstra că organizația dumneavoastră poate îndeplini rapid cerințele de conformitate și poate răspunde prompt la avarii mari. Identificați unde sunt cheltuiți banii. Cu GIS veți aloca mai puțin timp și veți comunica mai ușor cu autoritățile și cu publicul, putând, în acest fel, respecta reglementările și informa publicul.

ArcGIS for Water Utilities

Esri a dezvoltat *ArcGIS for Water Utilities* pentru a fi utilizată în managementul sistemelor de alimentare cu apă și canalizare, folosind cele mai performante soluții din tehnologia GIS.

ApaNova București - una dintre multele companii de apă din România, care au implementat Platforma ArcGIS ca parte integrantă a sistemului "enterprise" - are în gestiune rețeaua de apă și canalizare a Municipiului București. Funcționând după principiul „O singură hartă”, Portalul GIS al ApaNova București este un sistem centralizat, creat pentru distribuirea informației spațiale, fiind folosit ca suport în procesele de decizie și informare din cadrul companiei.

Procese de lucru, precum planificarea curățării gurilor de scurgere și a conductelor de canalizare, identificarea clienților afectați de lucrările de intervenție, administrarea avariilor prin aplicații mobile GIS, monitorizarea pierderilor din rețea, sunt, în acest moment, câteva dintre aplicațiile care fac parte din Portalul GIS al ApaNova București.



ArcGIS for Electric Utilities

Platforma ArcGIS permite companiilor de electricitate să creeze aplicații GIS și hărți, care să fie partajate în cadrul întregii organizații.

Prin portalul de resurse Esri, sunt puse la dispoziția utilizatorilor șabloane de hartă și aplicații desktop, web și mobile ușor de configurat și implementat. ArcGIS oferă toate instrumentele necesare pentru modelarea rețelei electrice, incluzând și tehnici avansate de conectivitate între diferitele elemente ale rețelei.



ArcGIS for Gas Utilities

Platforma ArcGIS pune la dispoziția companiilor de gaz următoarele aplicații:

Damage Assessment Collector - rulează pe tablete și telefoane mobile (smartphones) și permite echipelor din teren să întocmească rapoarte de daune și să facă fotografii.

Damage Collections Dashboard - afișează rapoarte de daune, clasificate după severitate, tipul obiectivului afectat și numărul total de incidente, astfel încât managerii să poată determina rapid echipamentele și personalul necesar restaurării serviciilor.

Exposed Pipe Collector - vine în ajutorul inspectorilor, pentru a identifica tronsoanele expuse pericolelor și permite culegerea de date, inclusiv culegerea de fotografii.



Solutii ArcGIS pentru gestionarea activitatii diferitelor departamente din cadrul unei societati

Aceste solutii se referă la introducerea în procesele de business a componentei GIS, esențială în conceptele moderne de exploatare eficientă a unităților economice.

În contextul actual, este greu de imaginat operarea unei infrastructuri complexe, fără a avea o imagine actualizată a stării și configurației acesteia. Cele mai multe companii sunt conștiente de valoarea strategică a datelor concrete și actualizate, referitoare la activitatea lor.

Fluxurile de lucru și procesele cu componentă spațială trebuie privite ca parte integrantă din structura sistemului IT al societății, similar aplicațiilor de întreținere și intervenții, dezvoltare și extindere, asistență tehnică a clienților, facturare clienți, aprovizionare, aplicații financiare, managementul muncii, managementul infrastructurii, sistemul SCADA, etc.

Componenta GIS trebuie văzută ca parte integrantă în infrastructura critică a informațiilor de care depind stabilitatea, siguranța și securitatea sistemelor și proceselor.

Utilizând Platforma ArcGIS, abordarea geografică a proceselor și fluxurilor din cadrul unei întreprinderi permite vizualizarea, interogarea, analiza și înțelegerea datelor. Puteți vizualiza relații, modele și tendințe, rapoarte și grafice.

În momentul în care întreaga infrastructură administrată a companiei este vizualizată în context geografic, datele pot fi înțelese rapid, pot fi ușor de partajat, iar deciziile sunt mult mai ușor de luat.



Procesul de construire a unei soluții GIS Enterprise nu este doar o simplă conversie a hărților și planurilor din format analog în format digital, ci presupune și introducerea în procesele de lucru a componentei spațiale, esențială în conceptele moderne de exploatare eficientă a companiilor.

Platforma ArcGIS vă ajută să răspundeți la întrebări și să rezolvați problemele. Aceasta oferă un sistem complet, care vă permite să integrați, accesați și actualizați informații de la birou sau de pe teren și să aveți o imagine în timp real a tuturor operațiunilor și evenimentelor. Puteți accesa, interoga și realiza hărți și aplicații, reducând astfel costurile, economisind timp și, în final, măbind gradul de satisfacție a clienților.



Solutia ArcGIS Mobile

Componenta mobilă a Platformei ArcGIS este parte integrantă din fluxurile de lucru. Utilizând în teren echipamente mobile, angajații companiei au la dispoziție, în timp real, informații legate de activitatea acesteia. Parte integrantă din Platforma ArcGIS, soluția pentru echipamente mobile (disponibile pentru Android, iOS, Windows Mobile, Windows Phone) ajută la descoperirea, utilizarea, crearea și partajarea de aplicații și hărți, pe orice tip de echipament, oriunde și oricând.





Despre Esri Romania

Esri Romania este membru al Grupului de Companii Esri și promovează în România politică și soluțiile GIS ale firmei Esri din SUA. Suntem o prezență activă și necontestată în domeniul GIS, având o experiență fructuoasă de peste 20 de ani și un număr impresionant de clienți din toate domeniile de activitate.

Esri Romania oferă o gamă completă de soluții și servicii, destinate implementării de sisteme GIS Enterprise.

Serviciile oferite de noi

Proiectare și implementare baze de date spațiale. Consultanță pentru întocmirea și depunerea de proiecte cu finanțare europeană. Elaborare studii științifice în domeniul GIS. Alinierea bazelor de date la standardele INSPIRE. Dezvoltare și implementare aplicații Web GIS și GeoPortal pentru gestionarea, vizualizarea și explorarea hărților. Dezvoltare și host-arede aplicații. Soluții software integrate. Servicii de inginerie de sistem. Furnizare licențe software.

Contact Esri Romania

Sediul Central

str. Roma nr. 8
București, Sector 1
011774 România
t +40 021 231 13 81
f +40 021 231 12 77

Sediul Tehnic

str. Drumul Potcoavei, nr.48
Voluntari, jud. Ilfov
077190 România
t +40 021 233 90 86
f +40 021 233 90 88

esri@esriro.ro
www.esri.ro